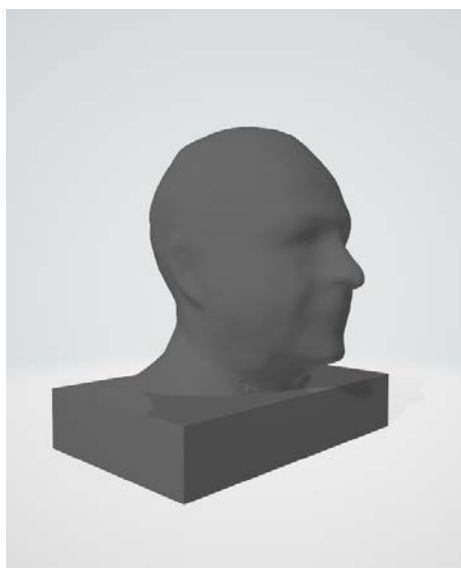
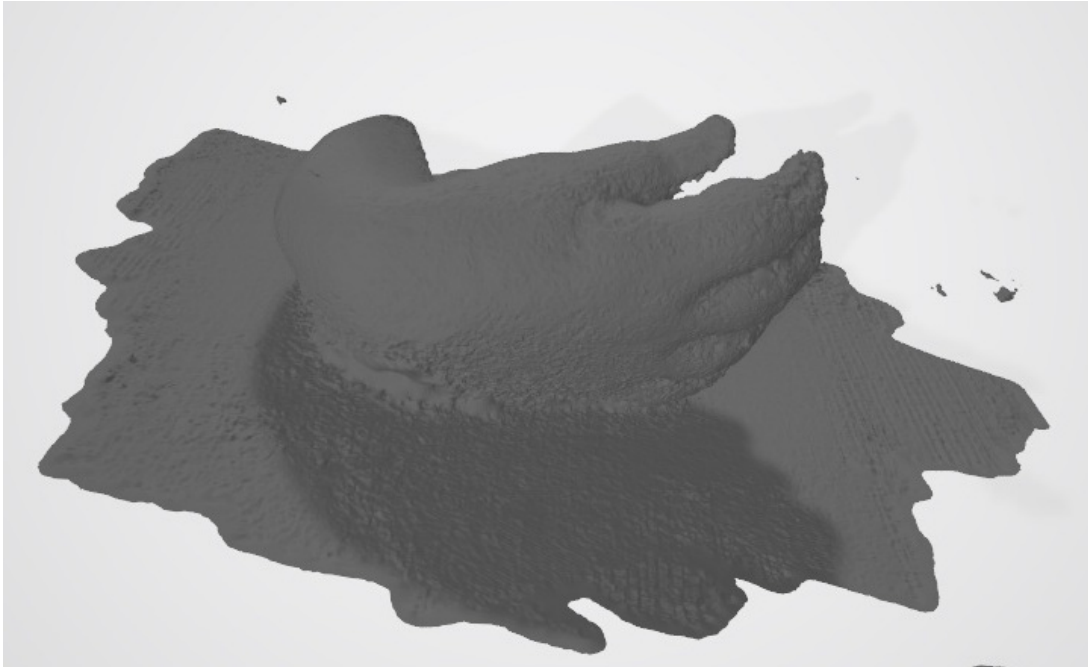


# Aufgenommen mit der Kinect-Kamera



Aufgenommen mit einer Spiegelreflexkamera und Bildverarbeitung  
Meshroom  
Wegen der Minimalbewegungen der Hand ist das Ergebnis schlecht



Hervorragende Qualität bei ca. 100 Aufnahmen mit einer  
Spiegelreflexkamera und der Bildverarbeitung Agisoft

Das Objekt, eine Gipsbüste, hat eine matte Oberfläche

