

Intr@net im Krankenhaus

Mitarbeiterorientierte Information und Kommunikation

Workshop 23

4. Lübecker Symposium
Qualitätsmanagement im Gesundheitswesen
'Der Weg zur lernenden Organisation'
Lübeck, 28. November 1998

C. Schuster

K. Schmidt

Stabsstelle „klin.DV“ des Klinikums
der Med.Universität zu Lübeck

Abt. Qualitäts- u. Entgeltsicherung
KH des Märkischen Kreises, Lüdenscheid

Gliederung:

Teil A - Theorie:

- Was ist ein Intranet ? Wie unterscheidet sich KH-Netz, Internet u. Intranet ?
- Welche Anwendungen und Möglichkeiten sind im Krankenhaus denkbar und wünschenswert ?
- Welcher Aufwand ist für ein Intranet erforderlich ?
- Welches Organisationskonzept ist erforderlich ?
- Welche Probleme ergeben sich im Aufbau und im Dauerbetrieb ?

Teil B - Demonstrationen aus der Praxis:

- Intranetlösung des Klinikums der Medizinischen Universität zu Lübeck
- Intranetlösung der Krankenhäuser des Märkischen Kreises GmbH

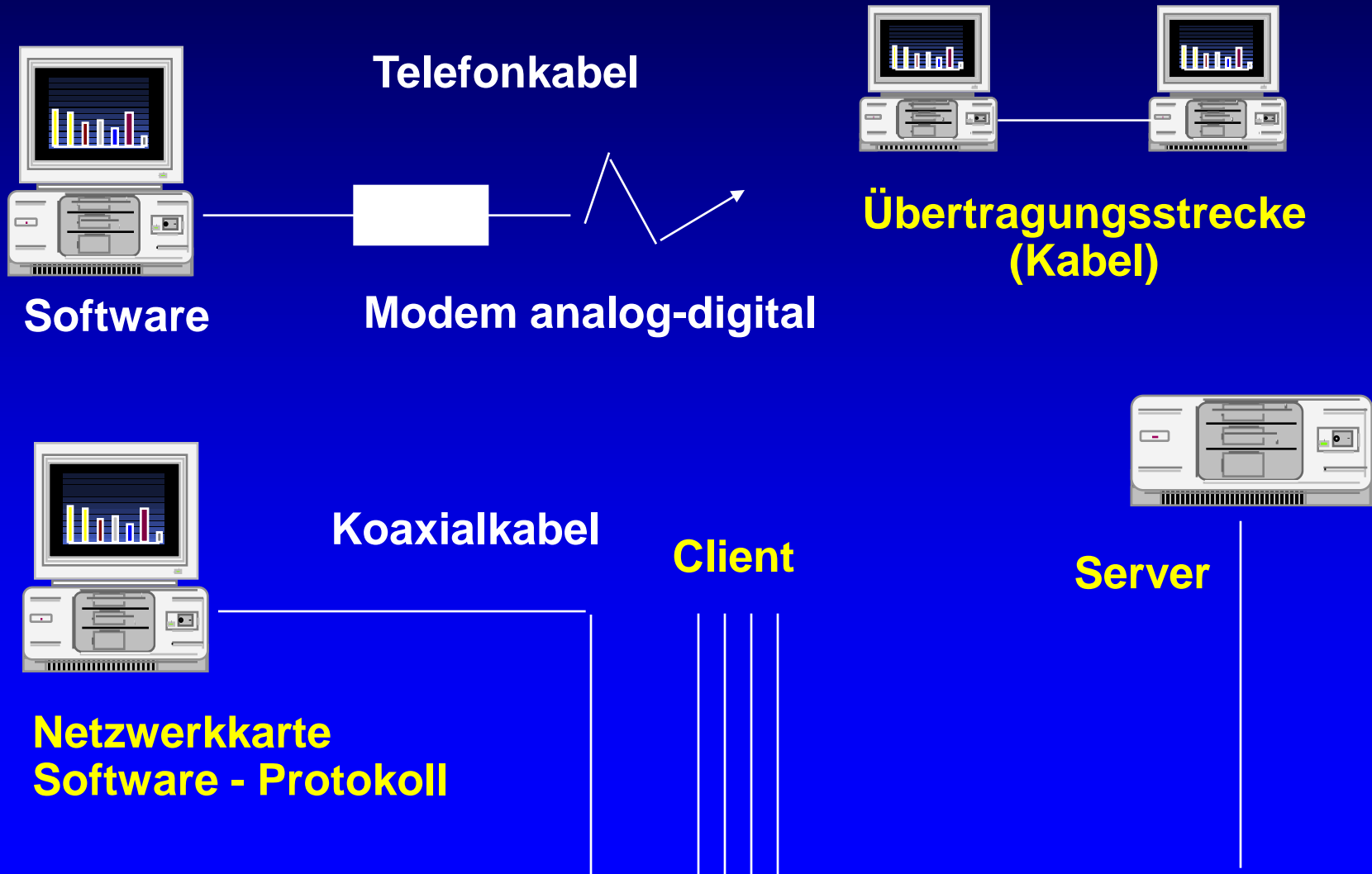
Definition Intranet

- Ein Intranet ist ein **Netzwerk**, das aus einer beliebigen Anzahl von **Clients** und **Web-Servern** besteht.
- Als Protokoll werden die Internet-Standard-Protokolle **TCP/IP** bzw. **HTTP** benutzt.
- Das Netz ist IP-basiert und befindet sich hinter einer oder mehreren **Firewalls**.

Quelle: internet WORLD Nr. 4/5

Netzwerk

Wie wird mein Computer kommunikationsfähig ?



HTLM

HyperText Language Markup

Hypertext

- * Interaktion mit dem Anwender -> elektronisches Buch
- * enthält Verbindungen mit Text in anderen Dokumenten
- * "HOTSPOT" ist die Bezeichnung für ein Element in einem Hypertextdokument
- * "HYPERLINK" ist die Verbindungsinformation, zwischen Dokumenten.
- * "HYPERMEDIA" - Dokumente enthalten nicht nur Verbindungen zu weiteren Texten, sondern auch zu Elementen anderer Medien wie Audio, Grafik, Animation und Video.

Worin besteht der Unterschied zum Internet?

- **Intranet ist ein Netzwerk innerhalb einer Organisation, wohingegen das Internet ein weltweites Netzwerk ist.**
- **Das Intranet hat ggf. Zugang zum Internet, aber nicht umgekehrt.**

Eigenschaften von EDV-Netzen

	Intranet	Internet
Inhalt	endlich, strukturiert	unendlich, unstrukturiert
Zugang	sicher, schnell	unsicher, langsam
Nutzung	definiert, nutzerbezogen	undefiniert, systembezogen

Was ist Intranet ?

Intranet: Zusammenfassung

- * Entwicklung aus dem Internet (seit 1982) mit Hauptanwendung World Wide Web (WWW)
- * Ende 1995 wird erstmals der Begriff "Intranet" erwähnt.

(geschlossenes Unternehmensnetzwerk)

- * gleiche Technologie:

- einfaches hardwareunabhängiges Übertragungsprotokoll

- Hypertext Transfer Protokoll (HTTP) mit einfacher Adressierung

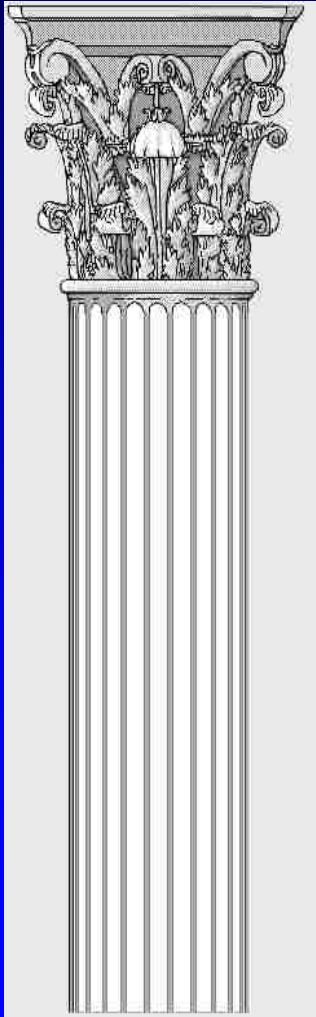
einheitliche Dokumentenbeschreibungssprache

Quelle: Intranet, Doge M., O'Reilly Verlag 1997

(HTML)

Intranet Funktionen

Internet als Beispiel für Intranet



Die Säulen des Internet:

- eMail -> elektronische Post
- FTP -> Daten downloaden
- Gopher -> Suchmaschinen
- Usenet -> "Smalltalk"
- Telnet -> Fernsteuerung
- World-Wide-Web "Wissensbasis"

Intranet Funktionen

Groupware: Funktionsbereiche

- Kommunikation

- Kollaboration (Zusammenarbeit)

Dokumente
(Dokumentenmanagement)

Fakten

Wissen (Aus-
,Fort&Weiterbildung)

Erfahrungen

> elektronische
Konferenzsysteme

- Koordination

Kalender

Zeitplanung

Projektmanagement

Workflow

Richtlinien/Standard

Quelle: Intranet, Döge M., O'Reilly Verlag 1997

Intranet-Voraussetzungen

- Hardware (einschl. Vernetzung!)
- Software
- Informationsanbieter (Autoren)
- Informationsbroker (Editoren, Web-Verwalter)
- Informationskonsumenten
(Mitarbeiter, Patient)
- Organisationskonzept

Vie kommen meine Informationen in das Intranet ?

HTML-fähig:

- Texte: WinWord 97
- Tabellen: Excel 97
- Grafiken: Powerpoint 97
- Datenbanken über ODBC bzw. HTLM-Converter in Browser einbinden

- Benutzung eines WEB-Tools
z.B. Frontpage 97 bzw. in WINDOWS98 integriert

Einbindung in "Intranet"

- Information „Ihres Providers“

Internet-Anbindung ???

- Kosten / Nutzen
- Gefahren
 - aktive Komponenten
(Active-X, Java, Java-Script)
 - Viren
 - Abhören von Patientendaten
- Sicherheitsmaßnahmen
 - selektive Sperrung aktiver Komponenten
 - Firewall
 - Verschlüsselung, Authentifizierung

Intranet im Krankenhaus: Wer muß mit im Boot sein?

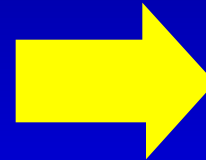
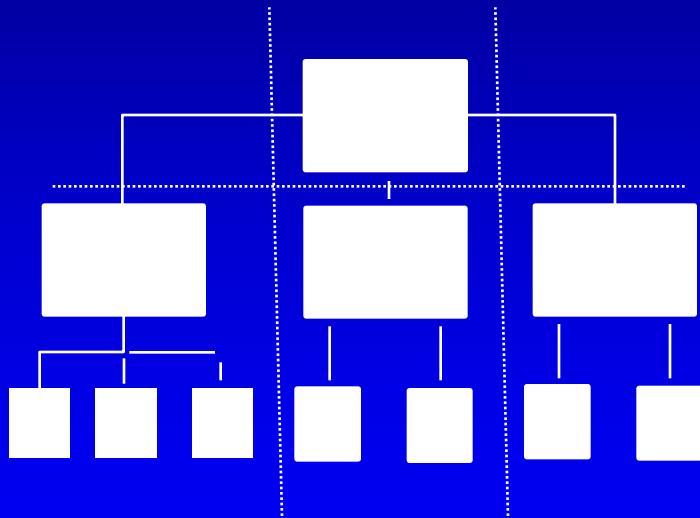
- **Krankenhausleitung = Management**
- **Betriebsrat / Personalvertretung**
- **Ärztlicher Dienst**
- **Pflege/Funktionsdienst**
- **etc.??**

Intranet-Administration und Seitenpflege

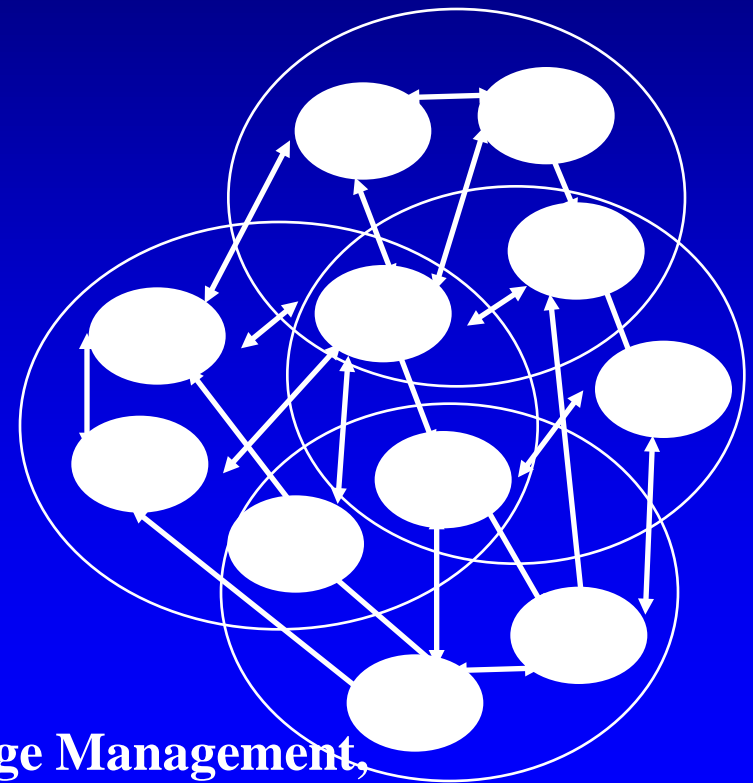
- **Zentral in der EDV oder Stabsabt.**
 - + **Kontrollmöglichkeit**
 - **Dirigismus**
- **Dezentral in den Abteilungen**
 - + **hohe Eigendynamik**
 - **Abstimmungsschwierigkeiten**

Wie verändert sich unsere Arbeitsorganisation ?

Hierarchisch-
arbeitsteilige
Organisation



Netzwerkorganisation



**Quelle: Doppler K., Lauterburg Ch.: Change Management,
Campus Verlag 1995**

Änderung der Informationserzeugung:

- Tätigkeit der Mitarbeiter, die bisher Informationen erstellt haben, wird sich ändern müssen:
 - Mitarbeiterselbstbedienung : Informationen bei Bedarf
- "Information just in Case":
 - Gießkannenprinzip: Informationen für "alle Fälle"

==> **Informationsabholpflicht** anstatt Informationsbringeschuld

==> Unternehmen muß seine **Informationskultur** anpassen

! Quelle: Intranet, Döge M., O'Reilly Verlag 1997

Problembereiche

- Organisationskonzept
 - Verantwortlichkeiten
- Input
 - Menge & Qualität
- Ressourcen
 - Aufwand
 - Kosten
- Technik & Know-How
 - Hardware
 - Software

Wie verändert sich unsere Arbeitsorganisation ?

Wie verändern Computernetze die Beziehungen zwischen Managern und Beschäftigten?

- * Organisationsformen mit offen zugänglichen Netzen oder begrenztem Zugang
- * Zusammenarbeit von Managern in Projektgruppen mit Unbekannten
- * Manager reagieren höchst unterschiedlich auf den Wandel ihrer Autorität und Kontrollgewalt; Verlust der Statusmerkmale
- * Zunahme der Ungewißheit über Entwicklung von Projekten, da sowohl kreative Ideen von unerwarteter Seite einfließen, als auch Verhalten in dem neuen Kooperationsgefüge nicht vorhersagbar
- * künftige Organisationsformen werden **nicht** nur entscheidend von der Entwicklung ihrer Netzwerk-Technik geprägt sein, sondern auch davon, wie man die Chance nutzt, die **Struktur der Arbeit** neu zu gestalten

Quelle: Lee Sproull, Sara Kieler: Vernetzung und Arbeitsorganisation

Intranetlösung der Krankenhäuser des Märkischen Kreises GmbH

KMK INTR@NET- Startseite - Microsoft Internet Explorer

Datei Bearbeiten Ansicht Explorer Favoriten ?

Zurück Vorwärts Abbrech... Aktualisi... Startseite Suchen Favoriten Drucken Schriftgr... Bearbeit...

Adresse Links

Krankenhäuser des Märkischen Kreises
Intr@net

Titelseite
Suchen

Pinnwand **i**nformation **A**ktuell

- ▶ Krankenhaus GmbH
- ▶ Gesundheitszentrum Lüdenscheid
- ▶ Gesundheitszentrum Letmathe
- ▶ Gesundheitszentrum Werdohl
- ▶ Tochtergesellschaften

... 3 ... 2 ... 1 ... Start!

Design & Layout by
M.Gärtner

Intranetlösung des Universitätsklinikums der MUL

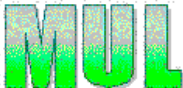
Inhaltsverzeichnis - Netscape


Datei Bearbeiten Ansicht Gehe Fenster Hilfe

Zurück Vor Neu laden Anfang Suchen Guide Drucken Sicherheit Stop

Lesezeichen Adresse: file:///D:/inetPub/wwwroot/intranet/Welcome.htm

Internet Nachschlagewerk Neues&Interess

 **Willkommen im
INTRA-NET**
des Universitätsklinikums der Medizinischen Universität zu Lübeck



- [Direktorium](#) (Projekt- & Arbeitsgruppen, Serviceregeln, Mitteilungen, Rundschreiben)
- [Referat und Stabsstellen](#) (Qualitätsmanagement, Controlling, klin.DV, Rechtsangelegenheiten)
- [Dezernate](#) (Zentrale Dienste, Personal-, Finanzwesen, Technik, Beschaffung, Arzneimittel)
- [Pflegedienst](#) (Informationen der Pflegedienstleitung, Pflegestandards)
- [Personalrat](#) (Informationen des nicht wissenschaftlichen & wissenschaftlichen Personalrates)
- [Med.u.Pfleg. Informationsdienste](#) (Apotheke, Labor, Radiologie, Betriebsärztlicher Dienst, Standards, usw.)
- [Zentrale Universitätseinrichtungen](#) (IBFW, Sicherheitsingenieur, usw.)
- [Kliniken](#) (Anästhesiologie, Frauenheilkunde und Geburtshilfe, Nuklearmedizin und Strahlentherapie, Urologie)
- [Zentrale Verzeichnisse](#) (Telefon, Medikamente, Material, usw.)
- [NEWS](#) (Änderungen und Neuigkeiten des Servers)

[Lageplan](#)
[Organigramm](#)

Dokument: Übermittelt

Start Schuster Windows Comman... C:\test\kmk-gmbh.j... Microsoft PowerPo... FrontPage Editor - ... Inhaltsverzeich... 08:09